

INVESTING
IN YOURSELF

실습 전 마음가짐을 점검하며

사회복지현장
실습 전 교육



목차

- 주제 1. 실습한다며 목표와 계획은?
- 주제 2. 실습기간 중 문제가 생기면 어떻게 할건데?
- 주제 3. 사회복지 실천을 하려면 이건 기본이지!
- 주제 4. 사회복지 기록! 실습일지 작성!
- 주제 5. 이 정도는 알고 실습을 해야지!





주제 1. 실습한다며 목표와 계획은?

목적과 목표 달성을 위하여

준비물시리즈

무엇을 준비 하였나?

- 이번 실습에서 무엇을 경험하고자 하는가?
- 교과목 이수 상황을 점검해 보았나?
- 실습 관련 서식들의 용도는 이해하고 있나?
- 실습기간 중에 지도는 어떻게 이루어지는 알고 있나?
- 학교 복귀 후 세미나 수업을 위해 준비해야 할 내용들을 알고 있나?

실습에서 무엇을 경험하고자 하는가?

- 실습계획서 어떻게 작성했나?
 - ✓ 실습을 통해 배우고 싶은 것
 - ✓ 실습지 선택 이유
 - ✓ 실습 목표: 장기 목표/ 단기 목표
 - ✓ **장·단기 목표를 달성하기 위한 구체적인 계획**
 - ✓ 목표달성에 도움을 줄 수 있는 참고문헌 목록
 - ✓ 실습을 마친 후 기대되는 목표 달성 정도
 - ✓ 실습지 및 학교 지도교수에게 바라는 점



사회복지사 자격증 취득을 위해 교과목 이수 상황을 점검해 보았나?

- 가이드 북 8쪽
- 1급 국가고시 과목
- 사회복지사 자격증 이수 과목
 - 1급 국가고시 교과목 외에 필수 이수 과목

사회복지개론

사회복지현장실습

- 그 외 전공선택교과목 중



실습 관련
서식들의
용도는
이해하고 있나?

- 실습기관 분석 보고서
- 실습 일지(일일보고서)
- 실습 중간평가보고서
✓ 중간 점검
- 실습 종결평가보고서

실습 기간 중
지도 방법은
알고 있나?

- 실습현장에 학과 교수님이 방문
- 실습확인서의 실습지도 교수는 누구?

학교 복귀 후
세미나 수업을
위해 준비는?

- 실습 경험 발표
 - 포트폴리오
- 실습 내용을 설명할 수 있는 다양한 형태의 증빙 자료 수집

'23학년도 사회복지현장실습 교과목 담당 교수



이준상
교수님



현진희
교수님



김문근
교수님



이현주
교수님



김석주
교수님



최경숙
교수님



주제 2. 실습기간 중 문제가 생기면 어떻게 할건데?

위기는 기회다. 그렇게 만드는 사람에게는

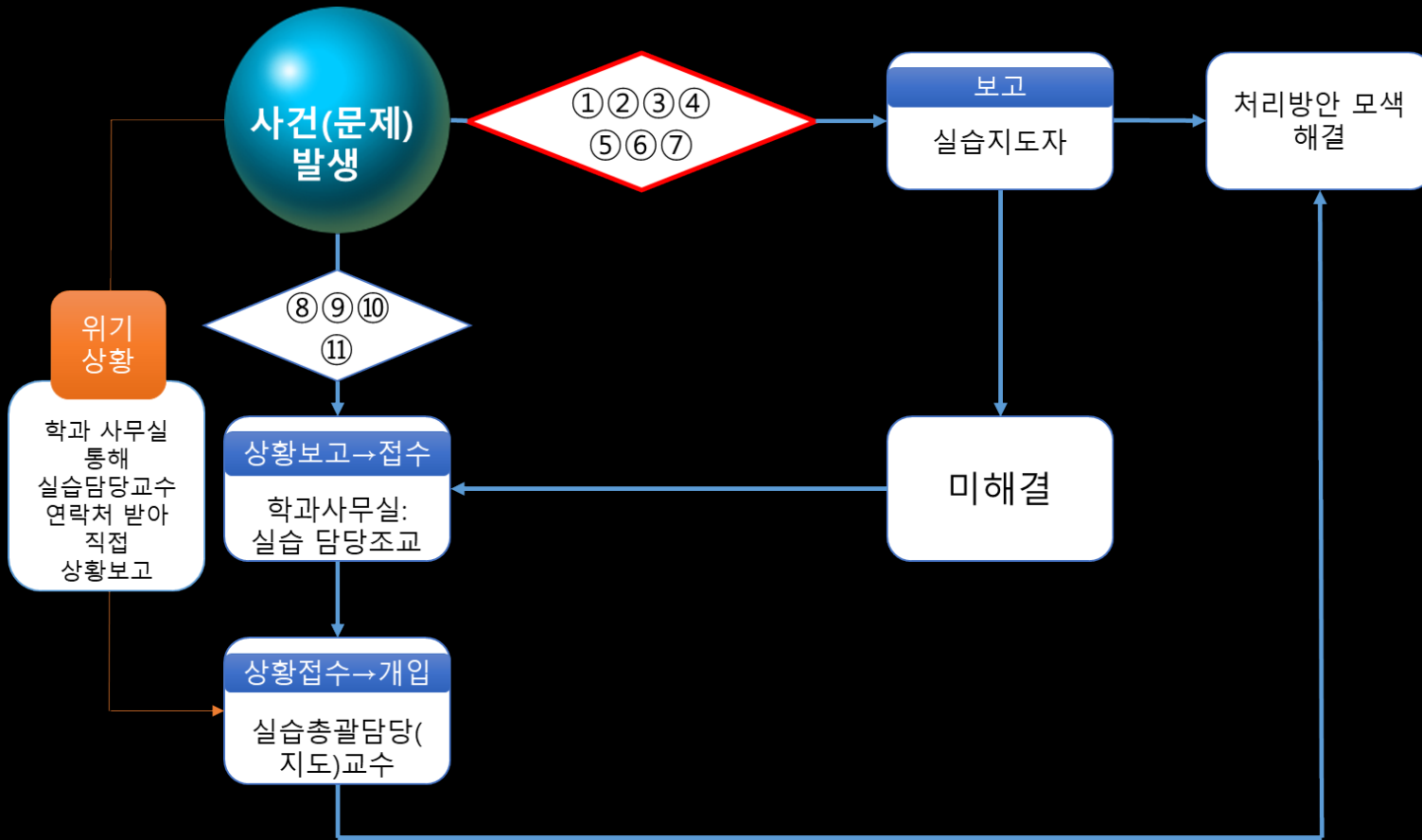
실습기관의 실습지도자와 먼저 상의해야 할 사안

1. 실습생의 부득이한 지각 및 결석
2. 실습 업무량의 부족
3. 직접서비스 부재의 교육 위주 실습 내용
4. 실습지도의 부재 또는 미흡
5. 실습기관의 변경이 부득이한 경우
6. 현장에서의 갈등 상황과 이에 대한 대처
7. 실습생의 개인정보 보호의 취약성 및 노출의 문제

학교의 실습담당 교수와 먼저 상의해야 할 사안

8. 실습생 개인의 안전 미확보
9. 성희롱 및 성추행의 문제
10. 실습기관이나 실습지도자의 비윤리적인 행위
11. 실습생 자신의 정서적 문제

사회복지현장에서의 사건(문제)발생 처리 흐름도





주제 3. 복지
사회천러면 기본
실천하려면 기본
하건 기본
이지!

기본을 지키는 것이 실력이다.

사회복지실천 원리(1)

- 1) 사회복지사 자신(self)이 도구
- 2) 전문적 관계
- 3) 전체로서의 인간에 초점
- 4) 수용과 존중 기반의 성장 지원
- 5) 현실적인 희망을 갖도록 원조
- 6) 클라이언트의 개별화, 참여의 최대화 지향

사회복지실천 원리(2)

- 7) 의식적 지식 기반 실천
- 8) 강점관점의 실천
- 9) 윤리강령 준수와 그에 따른 실천
- 10) 지속적인 평가와 점검의 실천



사회복지현장에서의 사건(문제)발생 처리 흐름도

순위	원칙
윤리원칙 1	생명보호의 원칙
윤리원칙 2	평등과 불평등의 원칙
윤리원칙 3	자율성과 자유의 원칙
윤리원칙 4	최소한 손실의 원칙
윤리원칙 5	삶의 질의 원칙
윤리원칙 6	사생활 보호와 비밀보장의 원칙
윤리원칙 7	진실성과 정보개방의 원칙





주제 4. 사회복지 기록: 실습 일지 작성!

기록이 없는 실천은 실천이 없는 것이다.

실습과정에서의 관찰 사실과 체험 내용을 최대한 객관적으로

- 실습 기관의 업무에 대한 사실적, 객관적 실태 파악
- 실습생의 관점에서 주관적, 객관적 통찰에 의한 종합적인 이해
- 실습생으로서의 자기 지각 및 자기 평가

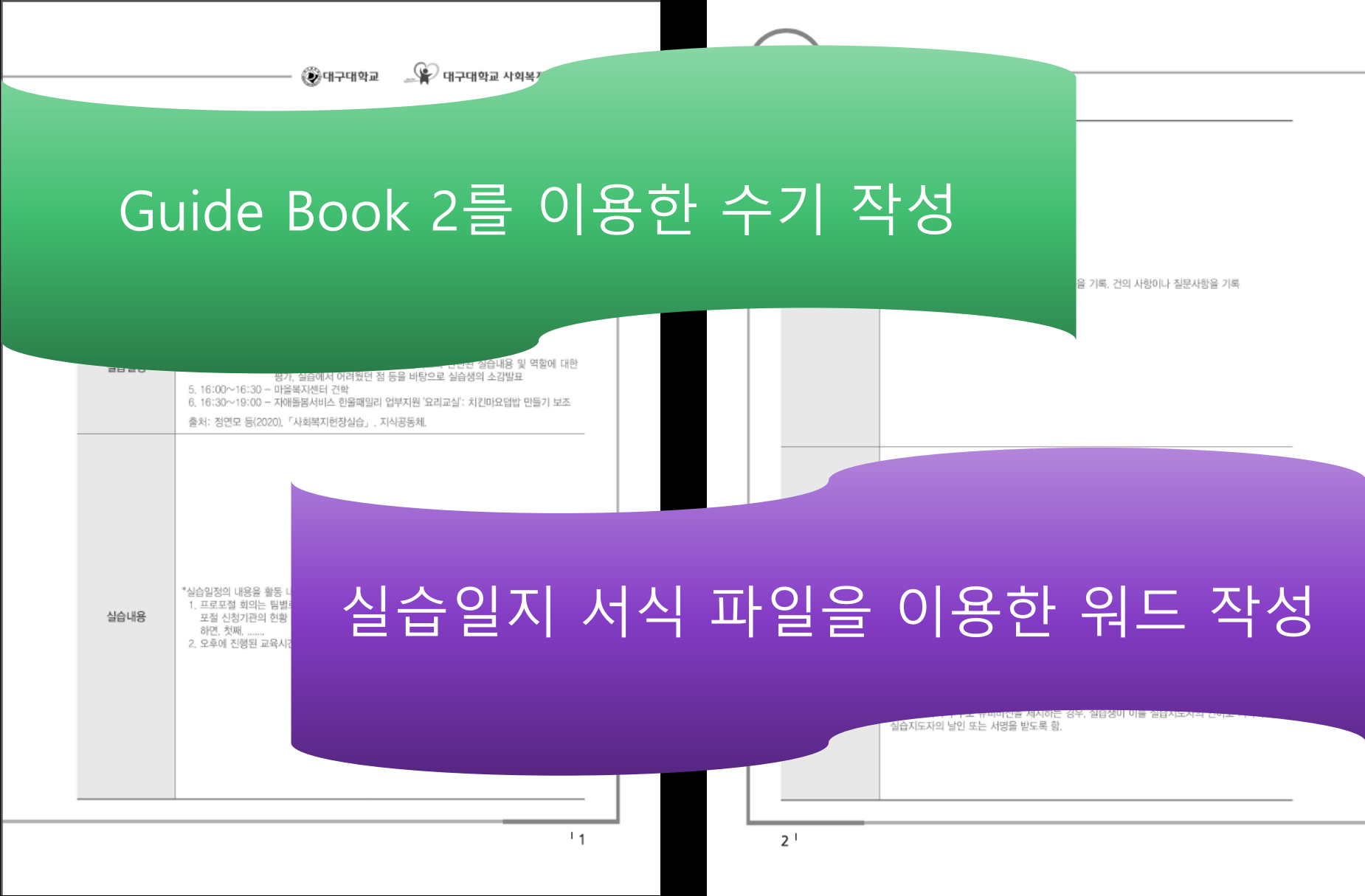
실습일지(일일보고서)

실습생	실습지도자

No. _____

년 월 일(요일: 일차)	실습생명
근무시간	근무부서
실습목표	
실습일정	
실습내용	

실습생의 의견 (소감 및 평가, 과제, 건의)	
내일(다음날)의 계획 및 목표 (일정 확인을 통한 준비물 점검 및 태도 정비 등)	
실습지도자의 의견	



Guide Book 2를 이용한 수기 작성

실습일지 서식 파일을 이용한 워드 작성

실습일지(일일보고서) 작성법 (See. Guide Book1의 p30~33)

- 년, 월, 일, 요일
- 실습생명
- 근무시간, 근무부서
- 실습목표: 당일의 목표
- 실습일정
- 실습내용
- 실습생 의견
- 내일의 과업과 계획
- 실습지도자 의견
- 실습지도자의 확인 날인



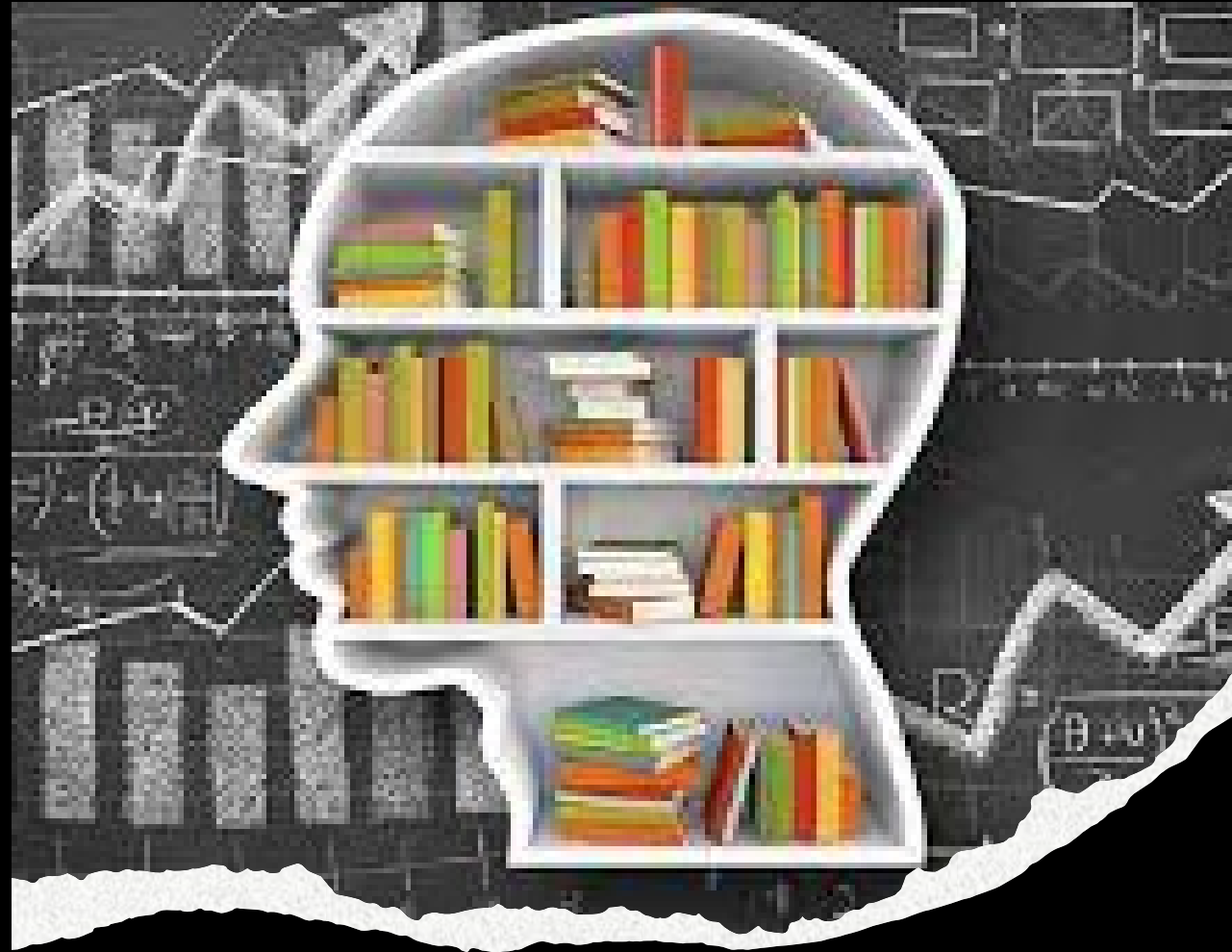
실습일지(일일보고서) 작성법 (See. Guide Book1의 p30~33)

• 수기로 작성 시 오타 처리는?

- ✓ 정부공문서규정시행규칙 제4조 '수정한 때에는 삭제 또는 수정한 글자 중앙에 문서의 수정'
- ✓ 문서의 일부분을 삭제 또는 두선을 그어 원안의 글자를 알 수 있도록 삭제 또는 수정하고,
- ✓ 삭제 또는 수정한 자가 삭제 또는 수정한 곳에 날인하여야 하며.....

제18조(정후 감시체계 운용)

- ② 주관기관 및 실무기관은 포착된 위기정후 정보를 관련기관에 제공하여 기관별 위기분석 및 평가가 이루어지도록 하며, 위기정후 목록·분석·평가 결과·조치사항 등 관리현황을 국가안보실에 제공한다. 안보실은 국가안보실체, 재난분야는 행정안전부에 제공한다. 국가안보실장은 안보실, 안전행정부장관은 재난분야의
- ③ 국가안보실장은 안보·재난 분야별로 위기정후 목록 및 상황 정보를 종합·관리한다.

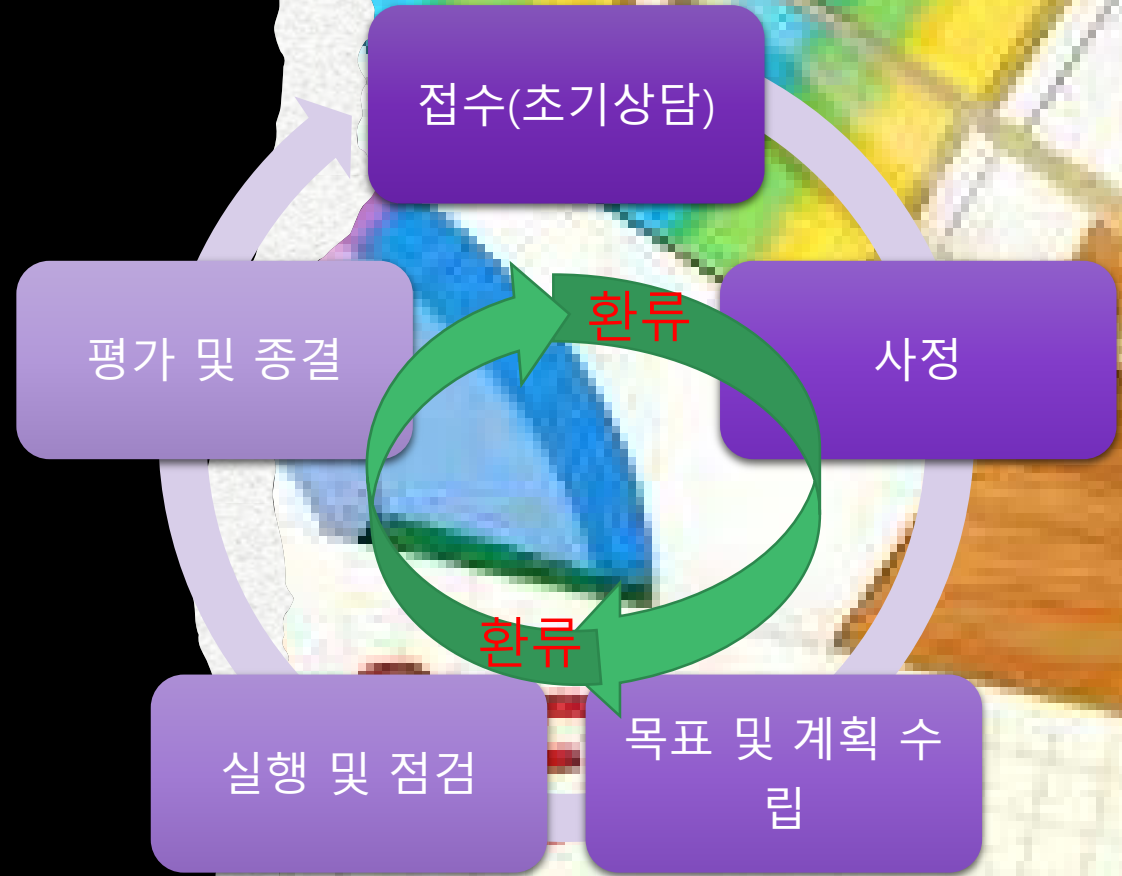


주제 5. 이 정도는 알고 습을 해야지!

일을 제대로 하려면 먼저 알아야 할 것들부터 익혀야

사례관리-초기 상담 중심으로

- 1) 관계 형성의 시도
- 2) 방문 또는 대면하게 된 목적 설명
- 3) 클라이언트의 요구 사항, 불편 사항 등의 메모와 지지
- 4) 클라이언트가 대화하기를 불편해 하거나 꺼려할 경우에 대한 대응
- 5) 대화 내용의 정리와 안내 그리고, 감사표시의 인사와 작별인사

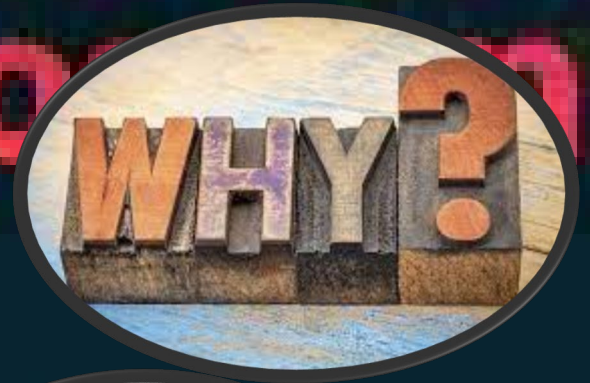


프로그램 개발과 평가(1)



1) 프로그램 구성 요소

구분	내용	비고
hard	대상자	문제나 욕구를 가진 개인, 집단, 지역사회
	제공자	프로그램을 지원하고 실천하는 조직 및 전문가
	서비스환경	서비스가 실천되는 물리적 장면
	예산	프로그램운영 비용
soft	목적	프로그램이 달성하고자 하는 목적 및 목표
	방법(과정)	프로그램을 수행하는 일련의 절차
	실천이론	프로그램을 지지하는 관련이론 및 원리
	평가기준	프로그램의 목표달성 정도를 파악할 수 있는 도구
	결과	대상자의 문제 및 욕구해결

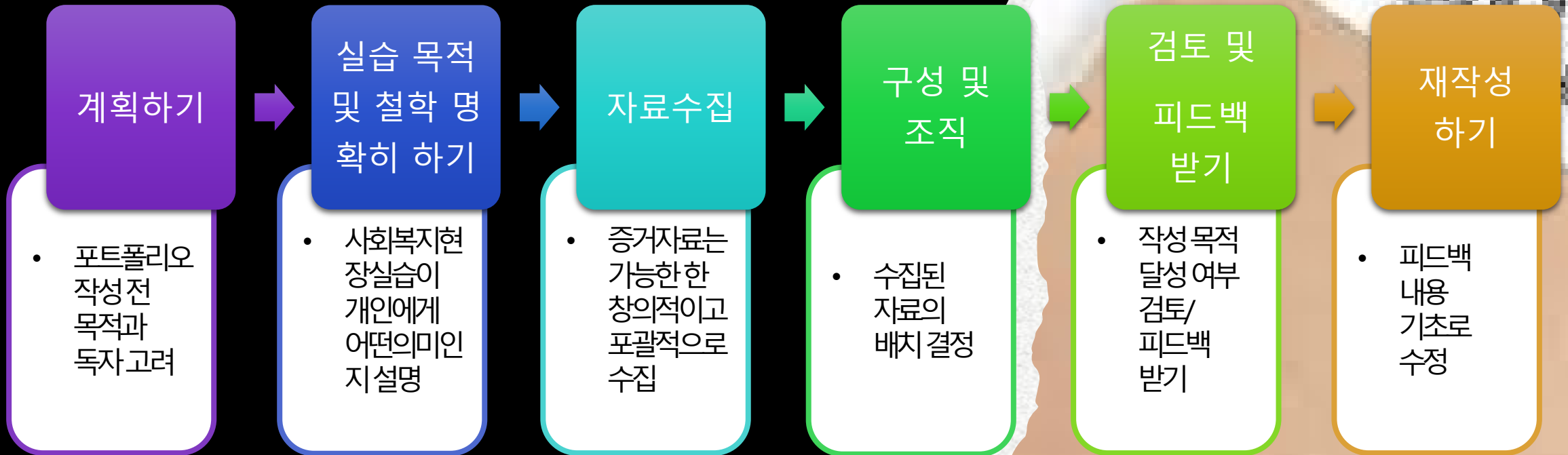


프로그램 개발과 평가(1)

- 2) 사업/ 프로그램명
- 3) 프로그램 실행 기간
- 4) 프로그램 예산
- 5) 프로그램 기획 과정
 - ① 상황분석
 - ② 사회문제에 대한 분석
 - ③ 문제 및 욕구의 분석
 - ④ 대상집단 파악
 - ⑤ 신청 프로그램의 목적과 세부 목표 수립
 - ⑥ 프로그램 일정표 작성
 - ⑦ 프로그램의 예산편성
 - ⑧ 프로그램 평가

How to {
rogram (

실습 포트폴리오 작성법 및 활용





감사 합니다

최경숙 교수

kschoi33@daegu.ac.kr

